



## Mercado financeiro enfrenta forte volatilidade com Coronavírus

É certo que a grande maioria dos nossos participantes está atenta às recomendações para evitar a contaminação pelo Coronavírus (Covid-19) e deve estar acompanhando os impactos desta situação não só no dia a dia da sociedade, mas em especial no mercado financeiro que, mais acentuadamente do final de fevereiro/20 para cá, tem apresentado alta volatilidade.

Diante desse cenário, esclarecemos que a Fundação Itaúsa Industrial obedece uma série de regras regulamentares que ditam as obrigações da Entidade como um todo.

Especificamente em relação às diretrizes de investimentos, em dezembro, a Fundação Itaúsa Industrial revisitou sua Política de Investimento para que o Conselho Deliberativo definisse as diretrizes de aplicação dos recursos para os 5 (cinco) anos seguintes. A adequação foi baseada em fundamentos técnicos, análise de mercado, perspectiva de crescimento do País e de rentabilidade nos investimentos. Isso quer dizer que houve um racional na definição da Política de Investimento para o ano seguinte.

Naquela oportunidade, foi divulgado um comunicado ([vide link](#)) com a nova política, no qual foi apontado um aumento do percentual de alocação para ativos de risco, como Renda Variável (investimentos via: ações) e Fundos Multimercados (investimentos via: ações, juros, commodities e moedas). O objetivo com a referida definição foi buscar, para os participantes com mais apetite ao risco, alocações com maior potencial de ganho, como nos perfis Moderado e Agressivo, por exemplo.





## Diretrizes de Investimentos

A decisão pelas novas diretrizes na Política de Investimentos levou em conta alguns fundamentos econômicos, dentre os quais podemos citar:

- Expectativa da Selic (taxa de juros básica) se manter em patamar baixo e por tempo prolongado. No final de dezembro/19 a Selic registrava uma taxa de 4,50% (menor patamar histórico – de acordo com o Boletim Focus). Em 20/03/20, o Comitê de Política Monetária do Banco Central reduziu ainda mais a taxa Selic chegando a 3,75%;
- Melhora nas relações entre os EUA e a China no que diz respeito à Guerra Comercial entre os dois países;
- Expectativas positivas com o cenário doméstico após a aprovação da reforma da Previdência Social; a previsão de outras reformas em pauta a serem discutidas e levadas para aprovação (reformas administrativa e tributária), bem como a expectativa de crescimento do país em 2020 em torno de 2,30%. No último relatório FOCUS publicado pelo Banco Central em 20/03/20, esse número foi reduzido para 1,48%, havendo a expectativa de redução ainda maior nas próximas semanas.

Enfim, um contexto com potencial para beneficiar a economia do país e os resultados das empresas e, conseqüentemente, os ativos financeiros emitidos pelas companhias para captação de recursos no mercado, como por exemplo, as ações.

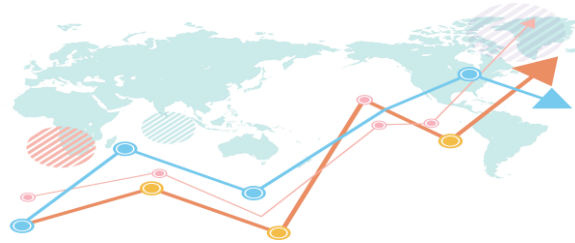
O que ninguém esperava era a pandemia do novo Coronavírus (Covid-19), que tem levado preocupação relacionada ao bem-estar e à saúde das pessoas para todos os Continentes.

Os desdobramentos do Coronavírus (Covid-19) têm alcançado a economia global, o que reflete inevitavelmente nos investimentos realizados pelas Entidades de Previdência Complementar. No caso da Fundação Itaúsa, esse reflexo é visto na performance dos perfis de investimentos por meio de rentabilidades negativas.





## Cenário Atual



A semana, que teve início ontem, 23/03/2020, se mostra bem difícil para os mercados, assim como está sendo para a vida pessoal de todos.

Denota-se alguns avanços, mas que não serão suficientes para conter quedas adicionais do mercado. Ainda há sinais de fragilidade no lado técnico e na liquidez, mas não se pode descartar o “norte” dos fundamentos de longo prazo. Ao se analisar as notícias do final de semana de 21 e 22 de março, é possível observar uma postura bem ativa por parte dos bancos centrais de diversos países, em caráter de socorro devido à deterioração em alguns setores, públicos (como o da saúde) e privados, que devem contribuir para a recuperação com o tempo.

No entanto, ainda é preciso aguardar por uma “luz no fim do túnel” nos países mais afetados pelo Coronavírus (Covid-19), como Itália, parte da Europa e EUA.

No Brasil, inicia-se mais uma semana de indefinições, onde há mais perguntas do que respostas. A Fundação Itaúsa continuará atenta e aguardando pelo melhor momento para ajustar as posições de risco em bons ativos e empresas, visando maior rentabilidade e recuperação no longo prazo. O foco, agora, é minimizar os impactos e ter parcimônia até que chegue a hora para realizar tais movimentos.





Certamente, a grande dúvida dos participantes é o que fazer neste momento de alta volatilidade e queda nos valores dos ativos, principalmente para aqueles que buscaram aumentar seu apetite de risco nos últimos tempos mediante a opção pelos perfis Moderado e Agressivo.

A experiência diz que, baseado em outras crises já ocorridas e, logicamente, levando em conta os diferenciais e maior gravidade da crise gerada pelo Coronavírus (Covid-19), o recomendável neste momento é manter a calma e não realizar grandes movimentos. Ou até mesmo, movimento algum. O instinto de se preservar o capital pode levar a perdas irreparáveis causados pelo movimento inadequado nos ativos.

Serenidade e cautela, portanto, são as palavras de ordem para se enfrentar as turbulências do momento. O país já passou por outras crises, algumas até não tão distantes. E o mercado financeiro se recuperou. É certo que eventos passados não são garantia para eventos futuros, e não podem determinar quando haverá a recuperação do mercado, mas a tendência é que a história se repita.

Deste modo, a Fundação Itaúsa recomenda a seus participantes que se mantenham atualizados e acompanhem os comunicados que a Entidade tem divulgado. E, havendo dúvidas, não hesitem em entrar em contato com a área de Atendimento.

A Fundação Itaúsa tem um compromisso fiduciário para com seus participantes e isso é levado bem à sério.

*Acompanhe os demais comunicados da Fundação Itaúsa sobre os impactos do coronavírus no site: [www.funditausaind.com.br](http://www.funditausaind.com.br)*



Divulgado em: 24/03/2020

