

Fundação Itaúsa divulga resultados do Plano PAI em março/20

A crise desencadeada pelo Coronavírus (Covid-19) continua afetando negativamente o mercado financeiro e a economia de um modo geral. Na Fundação Itaúsa Industrial esses efeitos foram sentidos mais fortemente na rentabilidade dos Perfis de Investimento do Plano PAI registrada em março. Como já era esperado, o resultado mais uma vez ficou aquém do desejado e os três perfis do Plano fecharam o mês com rentabilidade negativa: Conservador -0,20%; Moderado - 6,36% e Agressivo -10,75%.

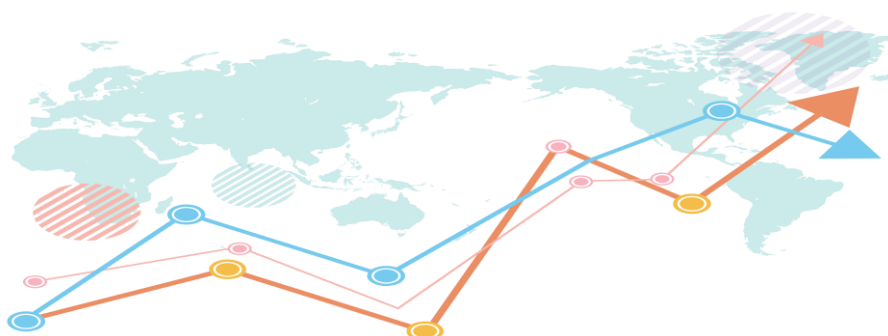
O baixo desempenho dos perfis aconteceu em função da desvalorização descontrolada dos ativos de risco que tem sido observada no mercado financeiro desde que os avanços da doença ganharam proporções mundiais, desencadeando um período de grande instabilidade. É importante lembrar que as carteiras de ativos dos perfis de investimentos se diferenciam pelos tipos de ativos financeiros em seu portfólio e, portanto, pelo nível de risco que seus investimentos apresentam.

Em nossos comunicados divulgados anteriormente já temos falado isso, e voltamos a enfatizar: o momento agora requer cautela, paciência e resiliência. As oscilações para cima e para baixo nos investimentos, principalmente os de maior risco, como as ações em bolsa, fazem parte do processo e, de certa forma, são esperadas. Claro que os resultados mensais têm a sua importância, mas investimentos voltados à aposentadoria devem sempre ter como horizonte o longo prazo. É nisso que acreditamos.



Para que nossos participantes e assistidos possam acompanhar as medidas que vem sendo tomadas pela Fundação Itaúsa no sentido de amenizar os efeitos da crise e preservar o patrimônio de cada um no plano, preparamos um material no qual apresentamos a composição dos perfis de investimentos e as estratégias de alocação de recursos adotadas para cada perfil no mês de março. Com isso, reforçamos o nosso compromisso de responsabilidade, ética e transparência em nossa gestão. **Clique aqui para conferir o material.**

Lembramos ainda que, em caso de dúvidas ou mais informações, você pode entrar em contato com a equipe de Atendimento da Fundação Itaúsa pelos canais que já conhece: atendimento@funditausaind.com.br ou pelos telefones (11) 3179.7233/ 7419/7448.



*Acompanhe também os demais comunicados da
Fundação Itaúsa Industrial sobre os impactos do coronavírus no site:
www.funditausaind.com.br/coronavirus*

Divulgado em: 16/04/2020

FUNDAÇÃO
ITAÚSA
INDUSTRIAL

