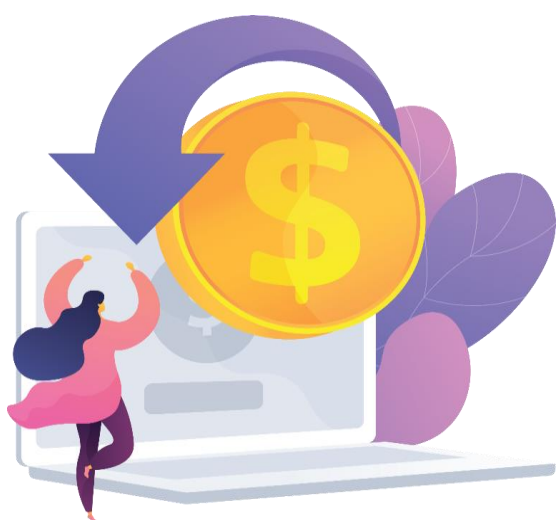




Plano PAI: mercado em alta favorece o desempenho dos Perfis de Investimento em junho/20



O mercado brasileiro viveu mais um mês de relativa calma em junho. Passados mais de cem dias desde o início do confinamento decorrente da pandemia da Covid-19, a economia deu indícios de que está encontrando o caminho para a retomada do crescimento, com a reabertura de vários setores e a atividade industrial em elevação. A grande expectativa agora é quanto ao ritmo em que essa retomada irá ocorrer.

Apesar de alguns países ainda temerem uma segunda onda da doença, a estabilização da curva de contaminação que vem sendo observada no mundo, associada aos estímulos monetários (realizados pelos bancos centrais) e fiscais (promovidos pelos governos), contribuiu para acalmar os investidores, inclusive no Brasil, e trazer maior ânimo aos mercados globais.

Com isso, os investimentos voltaram a apresentar expressivas variações positivas, e a percepção de que talvez as fortes quedas registradas em fevereiro e março tenham sido exageradas, começa a fazer certo sentido junto aos investidores.

Esse otimismo do mercado registrado em junho também impactou o desempenho do Plano PAI, favorecendo positivamente a performance dos três perfis: Conservador, Moderado e Agressivo.



O perfil Conservador, que tem em sua carteira basicamente títulos de renda fixa e estruturados, fechou junho com uma rentabilidade de 0,45%, mantendo-se acima do benchmark de 0,26% e do CDI (0,21%). No acumulado de 12 meses está em 5,23%.

No Moderado, a rentabilidade apresentada no mês foi de 2,68%, superando o benchmark de 2,07%, e no acumulado de 12 meses está em 6,83%. Já o perfil Agressivo, alcançou no período uma rentabilidade de 3,97%, ficando acima do benchmark de 3,56% e no acumulado de 12 meses está em 6,21%.

A recuperação das perdas sofridas no primeiro trimestre, apesar de ainda não ter alcançado sua totalidade, já está acontecendo, e as perspectivas quanto ao cenário futuro se mostram positivas. Porém, vale lembrar que o momento ainda requer cautela e visão de longo prazo.

Nós, da Fundação Itaúsa Industrial, seguiremos firmes com o propósito de oferecer uma gestão responsável e eficaz, e mantendo uma comunicação objetiva e transparente com nossos participantes e assistidos.

Clique aqui para acessar o relatório de alocações de maio e conferir mais informações sobre o cenário econômico no Brasil e no mundo.

Lembramos ainda que, em caso de dúvidas ou mais informações, você pode entrar em contato com a equipe de Atendimento da Fundação Itaúsa pelos canais que já conhece: atendimento@funditausaind.com.br ou pelos telefones (11) 3179.7233/ 7419/7448.

*Acompanhe também os demais comunicados da
Fundação Itaúsa Industrial sobre os impactos do coronavírus no site:
www.funditausaind.com.br/coronavirus*

Divulgado em: 15/07/2020

